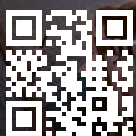


BRNOPAS



BRNOPAS.CZ

Foto: na obálce – Stará radnice,
P. GabzdylTIC BRNO, p. o. finančně podporuje
statutární město Brno.

2023

www.brnopas.cz

www.ticbrno.cz

TIC BRNO



GO TO BRNO.cz

B | R | N | O

BRNOPAS

To nejlepší v jedné
turistické kartě

www.brnopas.cz

→ Turistická karta BRNOPAS vás provede městem a vytipuje ta nejzajímavější místa.

→ Vyberete si variantu od jednoho do tří dnů pro dospělé a pro děti do 15 let. BRNOPAS platí vždy celý kalendářní den podle vámi zvolené varianty.

→ BRNOPAS koupíte online na www.brnopas.cz nebo v informačních centrech a zapojených hotelech v Brně.

→ Po zakoupení BRNOPASu obdržíte QR kód, kterým se prokážete při vstupu v zapojených institucích a získáte vstup zdarma nebo výhodnou slevu. QR kód si můžete vytisknout nebo při vstupu ukázat v mobilu.

→ Získáte vstupy zdarma a zajímavé slevy na více než 50 míst.

→ S BRNOPASEM+ můžete navíc navštívit vilu Tugendhat, nebo Vodojemy na Žlutém kopci. BRNOPAS+ je v prodeji v omezeném množství. Více informací na www.brnopas.cz.

→ Plavbu lodí po Brněnské přehradě máte s 3denním BRNOPASEM zdarma (zpáteční jízdenka ze zastávky Bystrc na Hrad Veveří ve dnech, kdy probíhá lodní doprava).

→ Památky bývají často v pondělí zavřené, proto prosím předem kontrolujte aktuální otevírací dobu.

INFORMAČNÍ CENTRA

TO JE BRNO

Panenská 1
+420 513 039 035
panenska@ticbrno.cz

POD KROKODÝLEM

Radnická 8
+420 542 427 150
info@ticbrno.cz

HLAVNÍ NÁDRAŽÍ

Nádražní 1
+420 725 518 113
nadrazi@ticbrno.cz

LETIŠTĚ

Letiště Brno-Tuřany 1

ZLATÁ LOĎ

V provozu během letní sezóny
Brněnská přehrada,
u přístaviště v Brně-Bystrci



GOTBRNO.CZ
Infocentra

BRNOPAS plné/děti do 15 let

| | |
|-------|------------|
| 1 DEN | 330/220 Kč |
| 2 DNY | 450/330 Kč |
| 3 DNY | 560/400 Kč |

BRNOPAS+ plné/děti do 15 let

| | |
|------------|------------|
| 1 DEN | ↓ |
| S VILOU | 730/470 Kč |
| S VODOJEMY | 580/370 Kč |

| | |
|------------|------------|
| 2 DNY | ↓ |
| S VILOU | 850/580 Kč |
| S VODOJEMY | 700/480 Kč |

| | |
|------------|------------|
| 3 DNY | ↓ |
| S VILOU | 960/650 Kč |
| S VODOJEMY | 810/550 Kč |



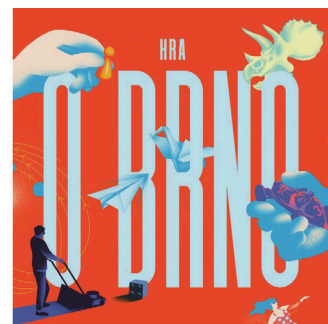
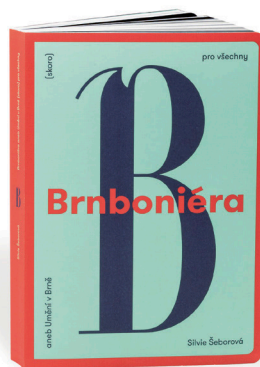
BRNOPAS.CZ
Nákup online

KOLIK OPRAVDU UŠETŘÍTE

Spočítali jsme za vás na příkladu tří denní návštěvy v Brně.

| 3 DNY V BRNĚ | Dospělí | | Děti | |
|---|------------|------------------|------------|------------------|
| | Běžná cena | Cena s BRNOPASEM | Běžná cena | Cena s BRNOPASEM |
| Hrad Špilberk | 180 | 0 | 110 | 0 |
| Kostnice u sv. Jakuba | 160 | 0 | 80 | 0 |
| Zoo Brno | 180 | 0 | 120 | 0 |
| Stará radnice (věž) | 90 | 0 | 50 | 0 |
| Katedrála sv. Petra a Pavla (věž) | 40 | 0 | 30 | 0 |
| Sklep pod Novou radnicí | 150 | 0 | 80 | 0 |
| VIDA! SCIENCE CENTRUM | 250 | 200 | 150 | 0 |
| Plavba lodí (Bystrc – Hrad Veveří a zpět) | 170 | 0 | 86 | 0 |
| Slovanská epopej v Moravském Krumlově | 250 | 0 | 170 | 0 |
| | 1 470 | 200 | 876 | 0 |

www.darkyzbrna.cz



TIC BRNO ←

B | R | N | O

Máme cit pro Brno

TOP MÍSTA ZDARMA ↓

- 01 HRAD ŠPILBERK
- 02 STARÁ RADNICE
- 03 KOSTNICE U SV. JAKUBA
- 04 KATEDRÁLA SV. PETRA A PAVLA
- 05 ZOO BRNO
- 06 SKLEP POD NOVOU RADNICÍ

MÍSTA ZDARMA S BRNOPASEM+ ↓

- 07+ VILA TUGENDHAT
- 08+ VODOJEMY NA ŽLUTÉM KOPCI

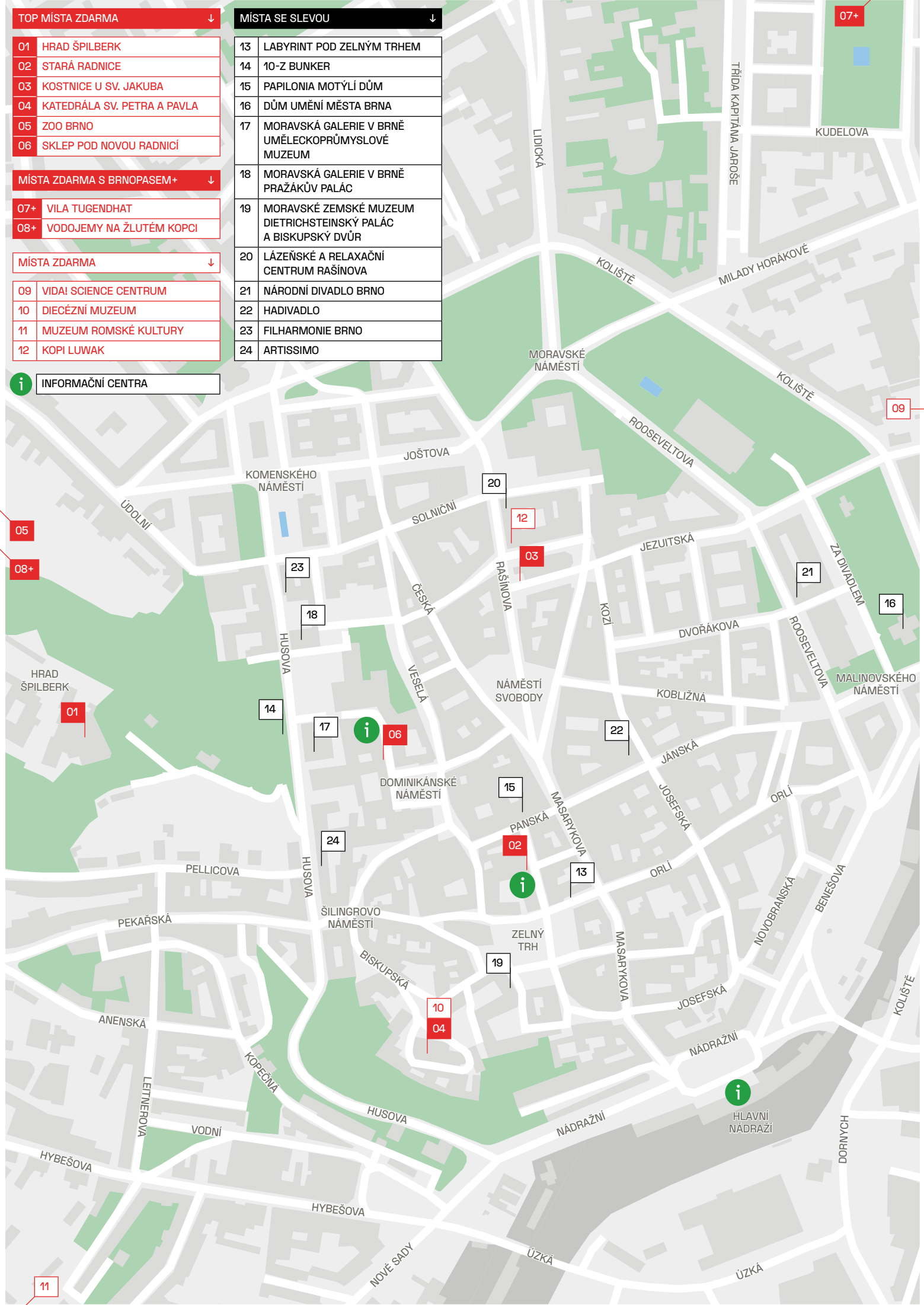
MÍSTA ZDARMA ↓

- 09 VIDA! SCIENCE CENTRUM
- 10 DIECÉZNÍ MUZEUM
- 11 MUZEUM ROMSKÉ KULTURY
- 12 KOPI LUWAK

INFORMAČNÍ CENTRA

MÍSTA SE SLEVOU ↓

- 13 LABYRINT POD ZELNÝM TRHEM
- 14 10-Z BUNKER
- 15 PAPILONIA MOTÝLÍ DŮM
- 16 DŮM UMĚNÍ MĚSTA BRNA
- 17 MORAVSKÁ GALERIE V BRNĚ UMĚLECKOPRŮMYSLOVÉ MUZEUM
- 18 MORAVSKÁ GALERIE V BRNĚ PRAŽÁKŮV PALÁC
- 19 MORAVSKÉ ZEMSKÉ MUZEUM DIETRICHSTEINSKÝ PALÁC A BISKUPSKÝ DVŮR
- 20 LÁZEŇSKÉ A RELAXAČNÍ CENTRUM RAŠINOVA
- 21 NÁRODNÍ DIVADLO BRNO
- 22 HADIVADLO
- 23 FILHARMONIE BRNO
- 24 ARTISSIMO



TOP MÍSTA ZDARMA

01 HRAD ŠPILBERK

Hrad ze 13. století s nejkrásnějšími výhledy na celé Brno. Z široké nabídky prohlídkových okruhů si s BRNOPASEM můžete užít jeden vstup zdarma.

→ Špilberk 1, Brno
www.spilberk.cz
* ZDARMA



02 STARÁ RADNICE

Stará radnice s gotickým portálem se zahnutou věžičkou a vycpaným krokodýlem alias brněnským drakem. Přístupná je také 63 metrů vysoká věž s vyhlídkovým ochozem.

→ Radnická 8, Brno
www.gotobrno.cz
* ZDARMA



03 KOSTNICE U SV. JAKUBA

S počtem 50 tisíc ostatků se jedná o druhou největší kostnici v Evropě hned po pařížských katakombách.

→ Jakubské náměstí, Brno
www.podzemibrno.cz
* ZDARMA

04 KATEDRÁLA SV. PETRA A PAVLA

Katedrála je nepřehlédnutelnou dominantou města tyčící se na kopci zvaném Petrov. Určitě si nenechte ujít příležitost vystoupat na vyhlídku z věže.

→ Petrov 9
www.katedrala-petrov.cz
* ZDARMA

05 ZOO BRNO

Zoo nabízí příležitost setkat se se zvířaty celého světa a představuje ideální místo pro odpočinek uprostřed nádherné přírody. V současné době je zde k vidění přes 2200 zvířat.

→ U Zoologické zahrady 46, Brno
www.zoobrno.cz
* ZDARMA

06 SKLEP POD NOVOU RADNICÍ

S využitím moderních technologií se zde seznámíte s podobou města v jeho minulosti nebo „na vlastní kůži“ zažijete, jaké to bylo, když Brno roku 1645 ostřelovala švédská děla.

→ Dominikánské náměstí 1, Brno
www.sklepbrno.cz
* ZDARMA

MÍSTA ZDARMA S BRNOPASEM+

07+ VILA TUGENDHAT

Slavnou funkcionalistickou stavbu a památku UNESCO nelze při návštěvě Brna vynechat. Přednostně se do vily dostanete s „BRNOPASEM+ s vilou“, termíny na www.brnopas.cz.

→ Černopolní 46, Brno
www.tugendhat.eu
* ZDARMA S „BRNOPASEM+ S VILOU“



08+ VODOJEMY NA ŽLUTÉM KOPCI

Mysteriózní podzemní katedrála. Zážitek jako z jiného světa dávno zaniklých civilizací. Přednostně vodojemy navštívíte s „BRNOPASEM+ s vodojemy“, více na www.brnopas.cz.

→ Tvrdého 15, Brno
www.podzemibrno.cz
* ZDARMA S „BRNOPASEM+ S VODOJEMY“



MÍSTA ZDARMA

09 MUZEUM ROMSKÉ KULTURY

V interaktivní stálé expozici Příběh Romů objevíte v šesti výstavních sálech historii romského národa. Výstava je vhodná pro děti i dospělé.

→ Bratislavská 67, Brno
www.rommuz.cz
* ZDARMA

10 DIECÉZNÍ MUZEUM

Můžete zde celoročně navštívit stálou expozici Víta Christi – Život Kristův. Vystavené exponáty vyprávějí příběh života Ježíše Krista.

→ Petrov 1, Brno
www.dieceznimuzeum.cz
* ZDARMA

11 VIDA! SCIENCE CENTRUM

Na ploše 6200m² najdete více než 180 exponátů, se kterými si můžete hrát a objevovat tak svět kolem nás. V letních měsících je přístupná i venkovní expozice.

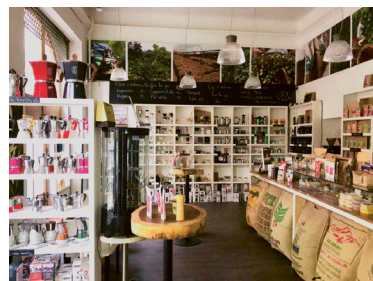
→ Křížkovského 12, Brno
www.vida.cz
* ZDARMA DĚTI, -20% DOSPĚLÍ



12 KOPI LUWAK

V Kopi Luwak kávu pečlivě vybírají, dováží a denně praží. S BRNOPASEM dostanete 1 kávu zdarma, nakoupíte kávu a čaje se slevou 10% a 20% hrnků s motivem Brna.

→ Rašínova 10, Brno
www.kopiluwak.eu
* 1 KÁVA ZDARMA



MÍSTA SE SLEVOU

13 LABYRINT POD ZELNÝM TRHEM

V hlubokých podzemních prostorách na vás čekají tajemná zákoutí středověkých chodeb a sklepů. Labyrintem vás ve skupinách provedou průvodci každých 60 minut.

→ Zelný trh 21, Brno
www.podzemibrno.cz
* -20%

14 10-Z BUNKER

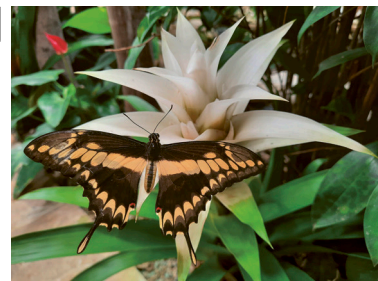
10-Z je kódové označení asi nejutajovanějšího brněnského krytu z doby komunismu. Vznikl v době nacismu jako úkryt Luftschtutzu před americkým a sovětským bombardováním Brna.

→ Husova (naproti č. p. 12), Brno
www.10-z.cz
* -25%, PRODEJ NA IC PANENSKÁ

15 PAPONIA MOTÝLÍ DŮM

Karibská džungle se stovkami živých exotických motýlů na více jak 150 m². V přímém přenosu můžete sledovat líhnutí více než 60 motýlů.

→ Panská 6, Brno
www.papilonia.cz
* -20%



16 DŮM UMĚNÍ MĚSTA BRNA

Dům umění města Brna je otevřenou moderní institucí, která zprostředkovává a podněcuje kontakt mezi umělci a veřejností.

→ Malinovského náměstí 2, Brno
www.dum-umeni.cz
* -50%





17 MORAVSKÁ GALERIE V BRNĚ UMĚLECKOPRŮMYSLOVÉ MUZEUM

Budova získala v roce 2021 nový koncept: ART DESIGN FASHION. Především jím, že muzeum se věnuje nejen samotnému designu, ale také módě a vztahu designu a umění.

→ Husova 14, Brno
www.moravska-galerie.cz
* -20 %



PLAVBA LODÍ

S 3denním BRNOPASEm máte ZDARMA plavbu lodí po Brněnské přehradě – zpáteční jízdenka ze zastávky Bystřice na Hrad Veveří. Kartou BRNOPAS se prokážete při nástupu na loď.

→ Přístavní 40, Brno
www.dpmb.cz
* ZDARMA S 3DENNÍM BRNOPASEM

18 MORAVSKÁ GALERIE V BRNĚ PRAŽÁKŮV PALÁC

Umění od 20. století, dvě stálé expozice spojené skluzavkou, krátkodobé výstavy, sochařský park, dětská herna, depozitář soch, Bookshop a knihovna se studovnou a Artotékou.

→ Husova 18, Brno
www.moravska-galerie.cz
* -20 %

19 MORAVSKÉ ZEMSKÉ MUZEUM DIETRICHSTEINSKÝ PALÁC A BISKUPSKÝ DVŮR

Muzeum má ve sbírkách přes 6 milionů sbírkových předmětů, včetně slavné Věstonické venuše. Uvidíte exponáty od počátku vzniku planety Země až po dějiny 20. století.

→ Zelný trh 8, Brno
www.mzm.cz
* -30 %

VILA STIASSNI

Luxusní prvorepublikovou vilu si nechal postavit brněnský textilní továrník Alfred Stiassni. Stavbu v letech 1927–1929 realizoval brněnský architekt Ernst Wiesner.

→ Hroznová 14, Brno
www.vila-stiassni.cz
* -20 %

VILA LÖW-BEER

V secesní vile navštívíte stálou expozici Židé na Moravě. Vila a její obyvatelé. Zahrada vily s galerií Celnice a příjemnou kavárnou Café Löw-Beer je volně přístupná.

→ Drobného 22, Brno
www.vilalowbeer.cz
* -25 %

20 LÁZEŇSKÉ A RELAXAČNÍ CENTRUM RAŠINOVA

Moderně vybavené středisko v centru města, které nabízí bazén, vířivku, wellness zónu, solárium, posilovnu s cvičebním sálem a kavárnu.

→ Rašínova 12, Brno
www.lazne-rasinova.cz
* -20 %



JURKOVIČOVA VILA

Vlastní vila architekta Dušana Sama Jurkoviče z roku 1906. Ve vile můžete vidět kromě stálé expozice věnované architektovi také výstavy současných umělců a designérů.

→ Jana Nečase 2, Brno
www.moravska-galerie.cz/jurkovicova-vila
* -30 %



21 NÁRODNÍ DIVADLO BRNO

Hlavní divadelní scéna v Brně, kterou tvoří tři umělecké soubory – činohra, opera a balet – které můžete vidět v Mahenově divadle, v Janáčkově divadle a v divadle Reduta.

→ Dvořákova 11, Brno
www.ndb.cz
* -100 Kč



LETOHRÁDEK MITROVSKÝCH

Brněnský letohrádek si nechal postavit hrabě Antonín Arnošt Mitrovský v 18. století. Dnes slouží památka k pořádání výstav nebo svatebních obřadů.

→ Veletržní 19, Brno
www.letohradekbrno.cz
* -20 %, PRODEJ NA IC PANENSKÁ

22 HADIVADLO

HaDivadlo je brněnská divadelní scéna s tradicí, která se nachází v samém srdci Brna, v podzemí funkcionalistické Alfa pasáže.

→ Poštovská 8d, Brno
www.hadivadlo.cz
* 1+1 ZDARMA

23 FILHARMONIE BRNO

Filharmonie Brno svou dramaturgií navazuje na odkaz Leoše Janáčka. Sídlem filharmonie je neorenesanční Besední dům, velká symfonická díla se však hrají v Janáčkově divadle.

→ Besední, Brno
www.filharmonie-brno.cz
* -20 %

RETRO MUZEUM NA STATKU

Muzeum běžného života z období 1950–1990. V rozsáhlém areálu uvidíte plně vybavené dobové obchody jednota, masna, drogerie. Také vozy Trabant, Wartburg nebo Tatra.

→ Pěstitelská 24, Brno
www.retromuzeumnastatku.cz
* -25 %

AUTENTICKÉ PROHLÍDKY

TIC BRNO v rámci prohlídek představuje město autentickou optikou s osobitým výkladem průvodců, kteří Brnem doslova žijí.

→ Panenská 1, Brno
www.autenticke-prohlidky-brno.cz
* -20 %, PRODEJ NA IC PANENSKÁ



24 ARTISSIMO

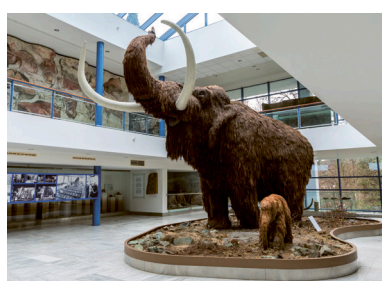
K dispozici jsou vybavené dílny na keramiku, sklo, porcelán a smalt. V Artshopu můžete nakoupit s 20% slevou. Speciální zážitkové kurzy s 15% slevou.

→ Husova 8, Brno
www.artissimo.cz
* -20 %

MORAVSKÉ ZEMSKÉ MUZEUM PAVILON ANTHROPOS

Expozice o původu člověka a dějin lidské kultury, včetně života paleolitických lovců a sběračů. Rekonstrukce mamuta v životní velikosti je nově doplněna i o mamutí mládě.

→ Pisárecká 5, Brno
www.mzm.cz/pavilon-anthropos
* -30 %



VYHLÍDKOVÉ JIZDY BRNEM

Využijte komentované vyhlídkové jízdy, kde máte možnost poznat další atraktivní místa v Brně, která nejsou lehce dostupná při pěší prohlídce města.

→ Panenská 1, Brno
www.vyhlikovejizdybrnem.cz
* -20% , PRODEJ NA IC PANENSKÁ



CRYPTOMANIA

Hry CryptomaniaTrails provedou váš tým 2-5 hráčů pomocí šifer, logických úkolů a tajemných předmětů pozoruhodnými místy a příběhy Brna.

→ Panenská 1, Brno
www.cryptomania.cz
* -20% , PRODEJ NA IC PANENSKÁ

MOBILNÍ KLUIŽIŠTĚ ZA LUŽÁNKAMI

Areál kluziště nabízí venkovní bruslení, prostor pro přezouvání se skříňkami, zázemí se sociálním zařízením a občerstvení s posezením.

→ Sportovní 2, Brno
www.bruslenizaluzankami.cz
* -20%

BRNO INDUSTRIAL

Poznejte industriální Brno pěšky i z pohodlí turistického minibusu. Vybírat můžete ze série komentovaných prohlídek i vyhlídkových jízd.

→ Panenská 1, Brno
www.brnoindustrial.cz
* -20% , PRODEJ NA IC PANENSKÁ



AUTOMOTODROM BRNO

Prestižní závodní dráhu najdete uprostřed lesů na okraji Brna blízko městské části Žebětín. Masarykův okruh každý rok hostí motocyklové i automobilové soutěže.

→ Masarykův okruh, Ostrovačice
www.automotodrombrno.cz
* -10%



TOBOGA BONGO

Nabízí dětem i dospělým možnost strávit za každého počasí společný čas plný zábavy, pohybu a nejrůznějších her. Otevřeno od podzimu 2023.

→ Skandinávská 2, Brno
www.toboga.cz
* -25%

AQUAPARK KOHOUTOVICE

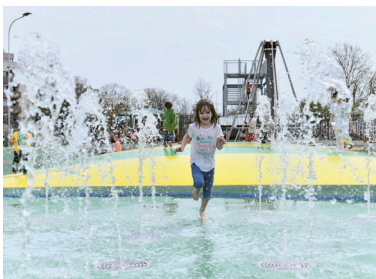
Vodní ráj nabízí rekreační bazén s divokou řekou, vířivku, saunu a zejména velký plavecký bazén s šesti drahami. Nechybí dlouhý tobogán a bazén na střeše.

→ Chalabalova 2a, Brno
www.aquapark-kohoutovice.cz
* -20%

BRUNO FAMILY PARK

Herní centrum s vnitřním i venkovním areálem, plným skvělých atrakcí včetně vodního světa, autodromu, lodiček a mnoha dalších.

→ Kigginsova 2, Brno
www.brunofamilypark.cz
* -20%

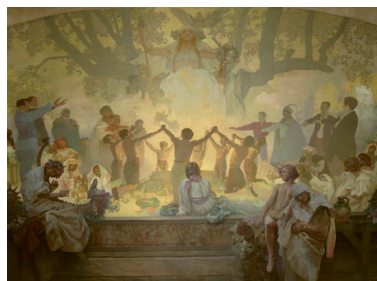


MÍSTA V OKOLÍ BRNA

SLOVANSKÁ EPOPEJ V MORAVSKÉM KRUMLOVĚ

Po více než 10 letech můžete v Moravském Krumlově opět obdivovat slavnou Slovan-skou epopej Alfonse Muchy, cyklus dvaceti velkoformátových pláten.

→ Zámecká 1, Moravský Krumlov
www.mucha-epopej.cz
* ZDARMA



BYLINKOVÝ RÁJ SONNENTOR

Bylinkový ráj je místem plným chutí, vůní a dobré nálady. Užijte si exkurzi do výrobních prostor, během níž uvidíte, kde jsou byliny skladovány a zpracovávány.

→ Příhon 943, Čejkovice
www.sonnentor.cz
* ZDARMA

ARCHEOPARK PAVLOV

Moderní expozice zpřístupňující jednu z nejvýznamnějších pravěkých lokalit doby lovců mamutů na světě. Myslíte si, že víte, jak se lovili mamuti? Přijďte si to ověřit!

→ 23. dubna 264, Pavlov
www.archeoparkpavlov.cz
* -10%

KOUPALIŠTĚ RIVIÉRA

Najdete zde rozsáhlé brouzdaliště, nerezové bazény hloubky až 170 cm, tobogán v 8 m výšce, 15 m skluzavku, vodní chrliče, lanový most nebo lezeckou stěnu.

→ Bauerova 7, Brno
www.rivec.cz
* -20%



ZÁMEK MIKULOV

Navštivte někdejší lichtenšteinský a později dietrichšteinský zámek, stojící na skalním útesu, který tvoří už několik století nepřehlédnutelnou dominantu Mikulova.

→ Zámek 1, Mikulov
www.rmm.cz
* -10%



EXIT GAME - POKLAD V LABYRINTU

V Labyrintu pod Zelným trhem vás čeká pořádná dávka adrenalinu. V časovém limitu 90 minut musíte najít poklad a uniknout z bludiště ven.

→ Zelný trh 21, Brno
www.gotobrna.cz
* -20%

CHYTRÁ ÚNIKOVKA

Vyberte si jednu z originálních her, kde bude vaším cílem rozluštit sérii úkolů a hádanek a prožít tematický příběh. Pro rezervaci volejte 777 961 440 a uveďte heslo BRNOPAS.

→ www.chytraunikovka.cz
* -30%



PAMÁTIK MOHYLA MÍRU

Památník Mohyla míru byl vystaven na počest obětí bitvy u Slavkova. V muzejním objektu zhlédnete netradiční multimediální expozici Bitva tří císařů. Slavkov/Austerlitz 1805.

→ K Mohyle míru 200, Prace
www.mohylamiru.muzeumbrnenska.cz
* -20%



ZÁMEK SLAVKOV

Barokní zámek nabízí řadu prohlídkových tras a výstav, včetně okruhu pro děti s možností zapůjčení kostýmů. K zámku patří i zámecký park s bazény a sochařskou výzdobou.

→ Palackého náměstí 1, Slavkov
www.zamek-slavkov.cz

* -20 %

ZÁMEK VYŠKOV – MUZEUM VYŠKOVSKA

V historickém objektu vyškovského zámku můžete navštívit 7 stálých expozic, krátkodobé výstavy, kulturní akce, přednášky, tvořivé dílny a animační programy.

→ Náměstí Čsl. Armády 2, Vyškov
www.muzeum-vyskovska.cz

* -30 %

MUZEUM BUČOVICE

Muzeum sídlí ve druhém poschodí bučovického zámku. Nachází se zde nová moderní expozice Životem a časem po Bučovicku, která představuje život obyvatel v této oblasti.

→ Zámek 1, Bučovice
www.muzeum-vyskovska.cz

* -30 %

KAPLE SV. ANNY

Kaple je renesanční stavbou z první poloviny 16. století s jedinečnou atmosférou nástěnných maleb. K vidění je zde výstava Náboženství a rituály.

→ Dukelská 6, Vyškov
www.muzeum-vyskovska.cz

* -30 %



ZÁMEK BOSKOVICE

Nechte se unést čistotou slohové architektury a objevte rozmanitost zámeckých interiérů s nevsedními předměty, jako je například měděný glóbus, který je jedním ze tří na světě.

→ Hradní 6, Boskovice
www.zamekboskovice.cz

* -20 %

HRAD BOSKOVICE

Vysoko položená zřícenina goticko-renesančního hradu z poloviny 13. století poskytuje krásné výhledy do okolní krajiny. Téměř kompletně se dochovalo vnější opevnění.

→ Hradní 7, Boskovice
www.hradboskovice.cz

* -20 %



BRNOPAS

TO NEJLEPŠÍ Z BRNA
V JEDNÉ TURISTICKÉ KARTĚ

THE BEST OF BRNO
ON A SINGLE TOURIST CARD

